

## 2019（令和元）年 寺田縄子ども会 夏休みの行事

文化財写生会 7月29日（月）

会場 平塚市立埋蔵文化財調査事務所



説明は、土器の時代と使われ方でした。

石器も含まれていました。



写生対象の土器が揃いました。



黒色は、おそらく、煮物を作るために、火であぶり、すすけた跡あとと思われます。



石でできた石器です。ドングリをすりつぶす。おのとして使われた。と思われます。

小さな銅鐙どうたくの一部です。











作品の紹介です。



<甘利さん>



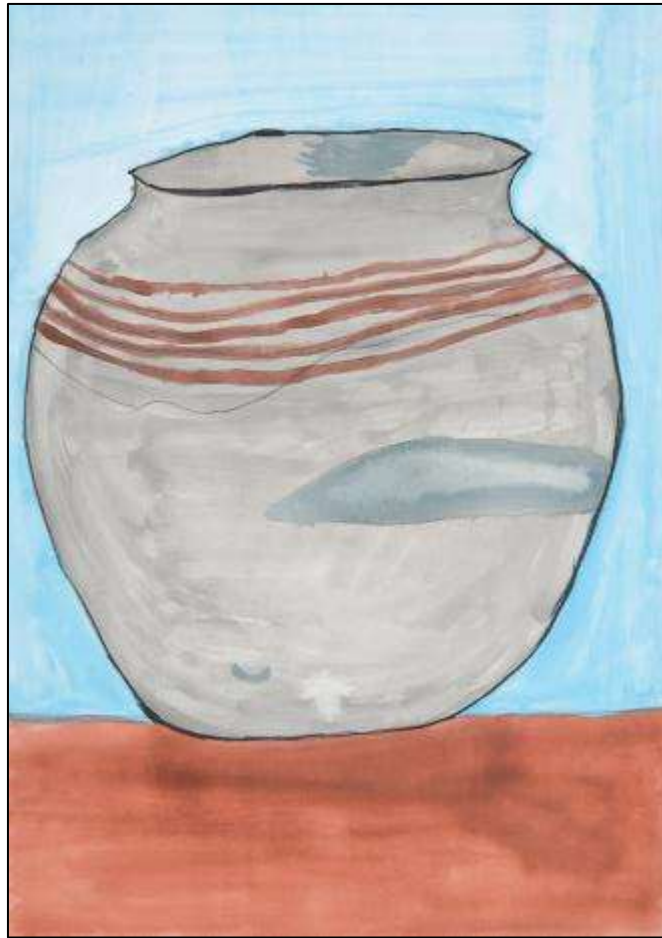
<二宮さん> 入選しました。



<飯田さん>



<塩入さん>



<大戸さん>

みなさんの作品は、土器の特徴をしっかりと観察し、質感も表現され、描き込まれていました。

低学年の皆さんもよく参加してくれました。丁寧に描かれた作品です。